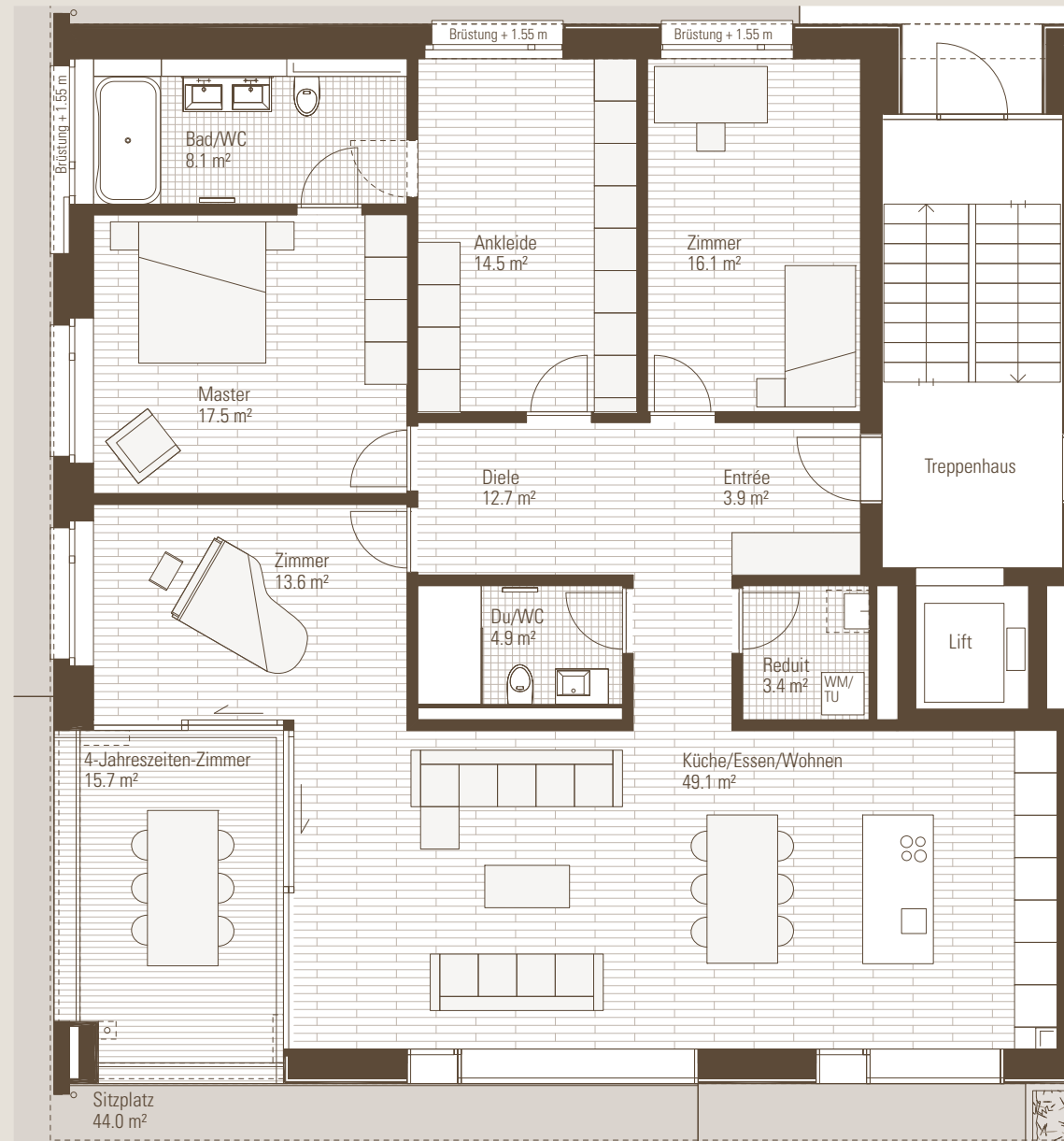


# Grundriss Erdgeschoss Wohnhaus 1

## 5.5-ZIMMER-WOHNUNG 1.1.1

NWF\*: 143.8 m<sup>2</sup> | BWF\*: 152.0 m<sup>2</sup>

Sitzplatz 44.0 m<sup>2</sup>



\*NWF = Wohnfläche ohne Innenwände, BWF = Wohnfläche innerhalb Aussenwände inkl. Zwischenwände und Steigzonen



0 1 2 3 4 5 m

Massstab 1:100

